

# Das Plus an Leistung für mehr Wohnfläche

weber.therm plus ultra  
Hochleistungs-WDV-System



we  
care

# Starkes System

mit dem Plus an Dämmleistung

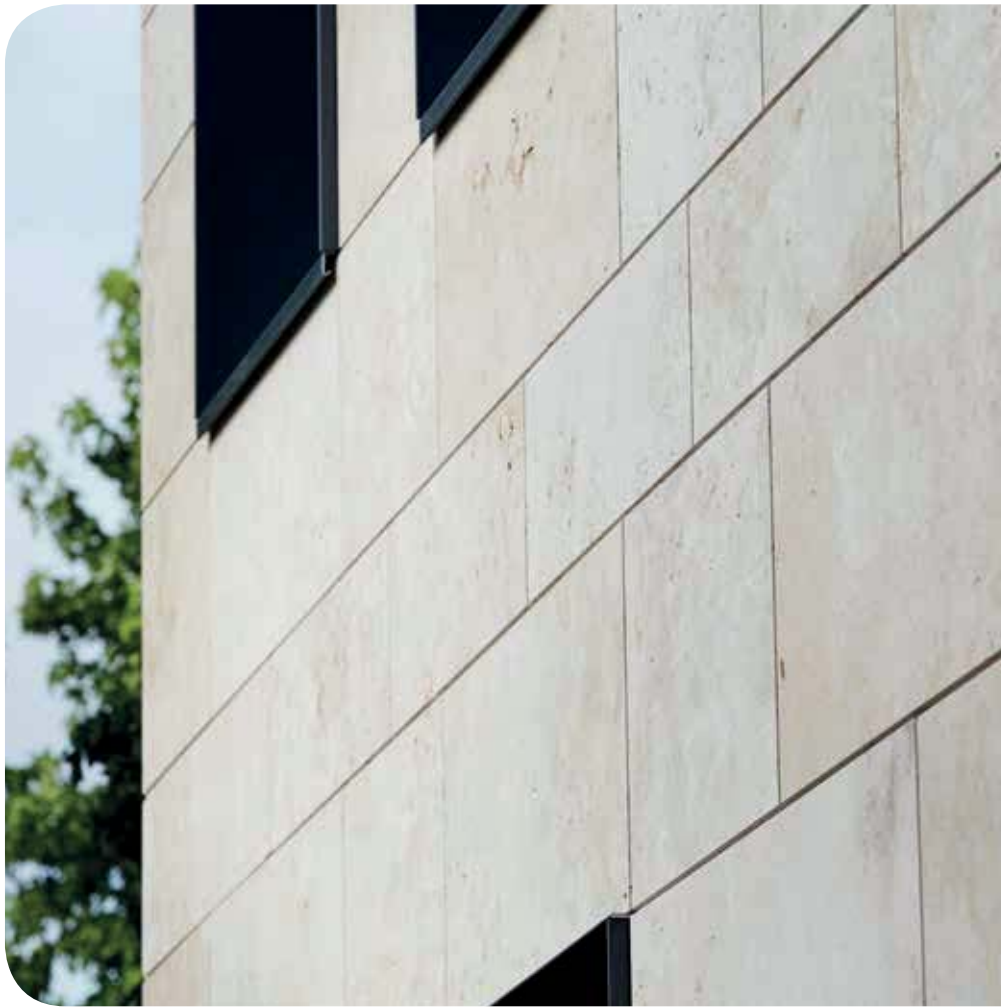


**Bauherren und Planer haben heute viele Möglichkeiten, energieeffizient zu bauen oder zu sanieren.**

Soll das Gebäude mit einem Wärmedämm-Verbundsystem gedämmt werden, so können die Entscheider auch hier unter vielen unterschiedlichen Optionen wählen.

Eine für Investoren sehr interessante Variante ist **weber.therm plus ultra**. Das bauaufsichtlich zugelassene WDV-System besteht aus Dämmplatten auf der Basis von Resol-Hartschaum, kombiniert mit einem soliden, dickschichtigen Putzaufbau und verschiedenen Oberflächen.

**weber.therm plus ultra** weist Spitzenwerte bei der Dämmleistung auf: Mit einer Wärmeleitfähigkeit von lediglich 0,021 W/mK dämmt das System deutlich besser als herkömmliche Systeme. Damit sind zeitgemäßer Wohnkomfort und Energiestandards bis hin zum Passivhausniveau sowohl im Neubau als auch im Bestand ohne Probleme erreichbar.



### Systemempfehlung:

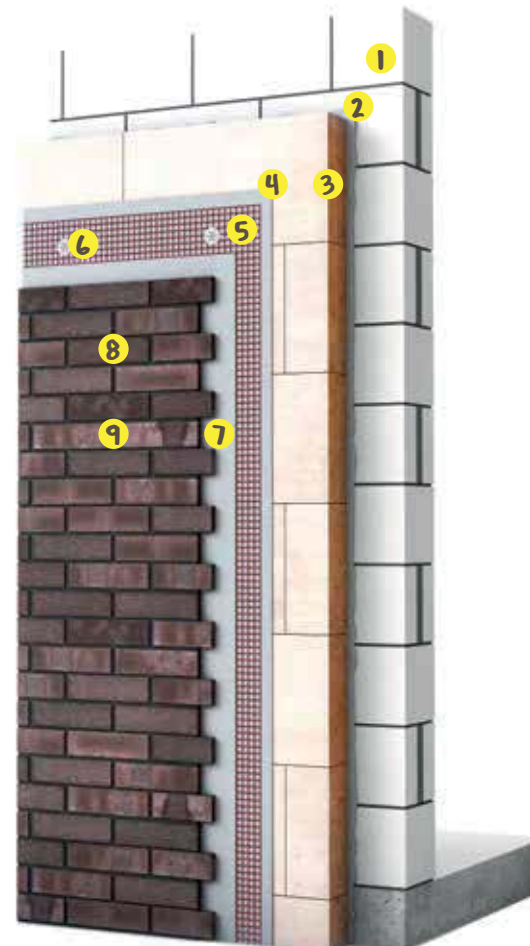
- 1 Mauerwerk (z.B. Leichtbeton, Porenbeton, Mischmauerwerk)
- 2 **weber.therm plus ultra** – Klebe- und Armierungsmörtel
- 3 **weber.therm RS 021 Fassade plus ultra** – Resolhartschaum Dämmplatte
- 4 **weber.therm plus ultra** – Klebe- und Armierungsmörtel
- 5 **weber.therm 310** Armierungsgewebe grob
- 6 Verdübelung **weber.therm Schraubdübel STR U 2G** – durch das Gewebe
- 7 **weber.therm 370** Klebemörtel speziell
- 8 Klinker-Riemchen
- 9 **weber.therm 371** Fugmörtel speziell

### Nach zehn Jahren perfekt in Schuss

Das leistungsstarke System bewährt sich seit etlichen Jahren in der Praxis. Das bestätigte beispielsweise das Forschungsinstitut für Wärmeschutz e.V. (FIW), München. Die Fachleute untersuchten ein beispielhaftes Einfamilienhaus in Coswig, das 2006 mit **weber.therm plus ultra** gedämmt wurde und attestierten dem WDV-System auch nach jahrelanger Nutzung volle Funktionalität.

Die hervorragende Energieeffizienz und Dauerhaftigkeit geht einher mit einer großen Bandbreite an attraktiven Gestaltungsmöglichkeiten.

Ob Edelkratzputz, schicker Besenstrich oder feiner Filzputz: **weber.therm plus ultra** ermöglicht vielfältige attraktive Putzstrukturen; natürlich auch mit der umweltfreundlichen, algenhemmenden Aqua-Balance-Technologie. Die neueste Gestaltungsoption ist die Bekleidung mit Klinker-Riemchen.





Durch seine **außer-  
gewöhnlich hohe  
Dämmleistung** erlaubt  
**weber.therm plus ultra**  
**sehr schlanke Aufbau-  
ten. Davon profitieren  
Investoren und Bauher-  
ren sowohl im Neubau  
als auch im Bestand.**

**Neubau:  
Wertschöpfung durch Raumgewinn**

Die gesetzlichen Anforderungen an die Energieeffizienz von Neubauten sind in den vergangenen Jahren stetig gestiegen. Mit **weber.therm plus ultra** erfüllen Bauherren diese Anforderungen auch mit moderaten Dämmschichtdicken ab 80 Millimetern. Und dies bringt kalkulierbare wirtschaftliche Vorteile mit sich: Der Neubau von Wohnungen boomt derzeit insbesondere in den Ballungszentren. In den besonders beliebten innerstädtischen Lagen von Großstädten ist der hoch verdichtete Wohnraum knapp und entsprechend teuer.

Jeder Quadratmeter Wohnfläche, der hier durch eine schlankere Dämmschicht gewonnen wird, ist mehrere tausend Euro wert. Kann beispielsweise durch **weber.therm plus ultra** die Dämmschicht um 60 mm geringer ausfallen als bei einem herkömmlichen WDVS, ergibt dies bei einem Gebäude mit einer Bruttogeschossfläche von 2.000 m<sup>2</sup> bereits einen Flächengewinn von zusätzlich rund 35 m<sup>2</sup>.

# Ultraschlanker Aufbau

Begehrter Schrank? Abstellfläche? **weber.therm plus ultra** schafft Raum



Wert der gewonnenen Fläche\*

Beispielobjekt	Raumgewinn	Berlin	Hamburg	München
Eigentumswohnung 130 m <sup>2</sup> Wfl.	ca. 2,3 m <sup>2</sup>	8.050,-	10.166,-	14.950,-
Mehrfamilienhaus 2.000 m <sup>2</sup> BGfl.	ca. 35,1 m <sup>2</sup>	122.850,-	155.142,-	228.150,-

\* durchschnittl. Kaufpreis für neu errichtete Eigentumswohnungen in €/m<sup>2</sup> 2016:  
Berlin: 3.500,-; Hamburg 4.420,-; München: 6.500,-.

Quelle: statista

## Bestand:

### Umbaukosten sparen

Auch bei Bestandsgebäuden ist der schlanke Aufbau des Systems vorteilhaft. Viele Hausbesitzer zögern die Entscheidung für eine außenseitige Wärmedämmung hinaus, da ihr Gebäude nur über einen geringen Dachüberstand verfügt und eine Verlängerung des Überstands mit erheblichem Aufwand und Kosten verbunden ist. Diese entfallen mit **weber.therm plus ultra**: Auch wenn lediglich 80 oder 100 Millimeter zur Verfügung stehen, können diese mit **weber.therm plus ultra** optimal genutzt werden – zumal die aktuelle Energieeinsparverordnung für die Sanierung keine starren Vorgaben mehr macht.

Zudem hält ein schlankes System auch die Fensterlaibungen schmal und vermeidet einen „Schießscharteneffekt“. Bei erhaltenswerten Gebäuden oder Siedlungen wird die Charakteristik der Architektur bewahrt. Mit dieser auf das Gebäude zugeschnittenen, wirtschaftlichen und energetisch sinnvollen Dämmlösung holen Immobilienbesitzer das Maximum aus den vorhandenen Möglichkeiten heraus.



# Ultrakomfortable Verarbeitung

Dämmen ohne Materialwechsel



**weber.therm plus ultra**  
überzeugt auch beim  
**Brandschutz.**

Das Wärmedämm-Verbundsystem bietet einen guten Brandschutz der Euro-Klasse B- s1, d0, schwer entflammbar. Insbesondere kann im Falle eines Brandes kein brennendes Material abtropfen. Daher ist der Einbau von zusätzlichen umlaufenden Brandriegeln aus Mineralwolle nicht erforderlich. Die gesamte Gebäudehülle kann durchgehend einheitlich gedämmt werden. Die Verarbeitung ist einfacher und damit wirtschaftlicher möglich als bei anderen Systemen.

## Die Plus-Option ziehen

**weber.therm plus ultra** ist ein Hochleistungssystem, dessen Vorteile gleichermaßen im Neubau wie im Bestand zum Tragen kommen. Seine hervorragende Dämmleistung ermöglicht erhebliche Energiegewinne auch mit schlanken Aufbauten. Dies schafft zusätzliche Wohnfläche in hochpreisigen Ballungslagen und spart Umbaukosten bei bestehenden Immobilien. Der gute Brandschutz führt zu einer einfachen und durchgehenden Verarbeitung ohne Materialwechsel. Abgerundet wird die Liste der positiven Eigenschaften durch die vielfältigen Gestaltungsmöglichkeiten.

## Weitere Informationen und Kontakt:

Technische Merkblätter und Ausschreibungstexte finden Sie unter **sg-weber.de**.

**Fragen?** Ihr zuständiger Weber Fachberater oder Objektmanager berät Sie gern, Kontakt über **Tel. 0211 / 913 69-0**.

Schnelle Auskunft bei Detailfragen bietet auch unsere Technische Hotline Putz- und Fassadensysteme unter **Tel. 02363 / 399 332**.

## weber.therm plus ultra im Überblick:

- Spitzenwert von 0,021 W/mK
- Raumgewinn durch schlanken Systemaufbau
- Auch bei geringen Dachüberständen möglich
- Kein Schießscharteneffekt, erhält Gebäudecharakter
- Guter Brandschutz durch hohe Sicherheit, keine Brandriegel erforderlich
- Vielfältige Oberflächen, jetzt auch mit Klinker-Riemchen

# Wir von Weber übernehmen Verantwortung für die Menschen und ihre Umwelt.

**Wir schaffen**  
Wohlbefinden  
für die Menschen.



**Wir haben Verständnis**  
für das, was den  
Menschen wichtig ist.



**Wir sind uns**  
unserer langfristigen  
Verantwortung **bewusst.**



Saint-Gobain Weber GmbH  
Schanzenstraße 84 | 40549 Düsseldorf  
[sg-weber.de](http://sg-weber.de)



Fotos: Titelseite unten: © YakobchukOlena/fotolia.com;  
S. 2, S. 5 rechts: © Matthias Duschner; S. 3, großes Bild +  
kleines Bild Mitte: © Behrend & Rausch; S. 3, kleines Bild links:  
© Olaf Herzog; S. 3, kleines Bild rechts: © Olaf Rohl;  
S. 5, oben: © S. Engels/fotolia.com;  
Weitere Bilder: © Saint-Gobain Weber GmbH