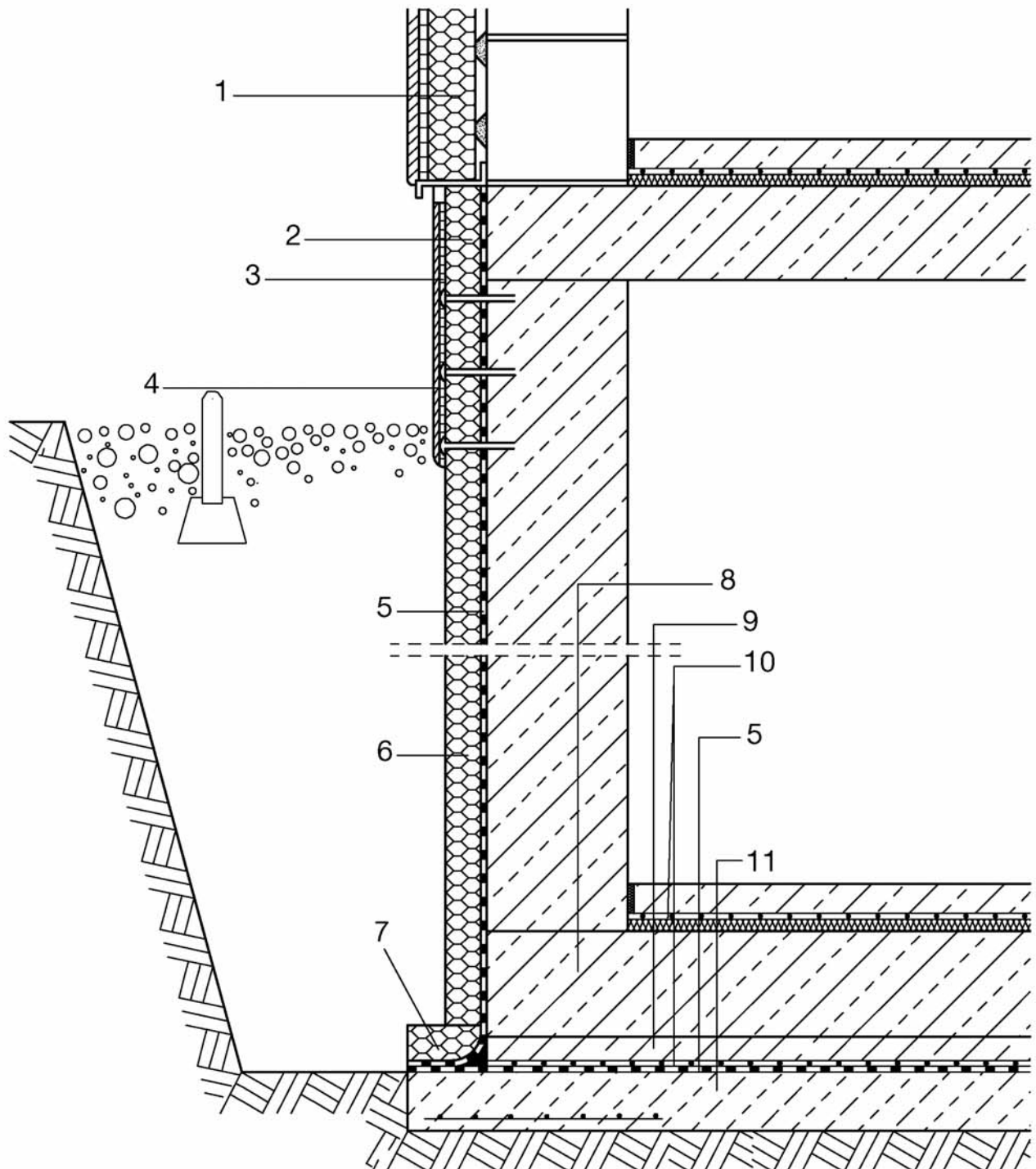


Detailskizze 1.802

Abdichtung von Kellerwänden / -böden
aus Beton mit weber.tec Superflex 10 / 100 (S)
gegen aufstauendes Sickerwasser
DIN 18195-6 / Ausgabe 2000-08



- | | |
|--|----------------------------|
| 1 maxit WDV System | 6 ROOFMATE SL-A |
| 2 STYROFOAM IB | 7 Hohlkehlelement |
| 3 weber.xerm 851 (Deitermann K 10) mit
weber.sys 981 (Glasseidengewebe Nr. 2) | 8 Stahlbetonbodenplatte |
| 4 Mineralischer Putz, kunststoffvergütet | 9 Schutzetrich |
| 5 weber.tec Superflex 10 / 100 (S) mit
weber.sys 981 (Glasseidengewebe Nr. 2) | 10 PE-Folie, 2-lagig |
| | 11 Sauberkeitsschicht B 25 |