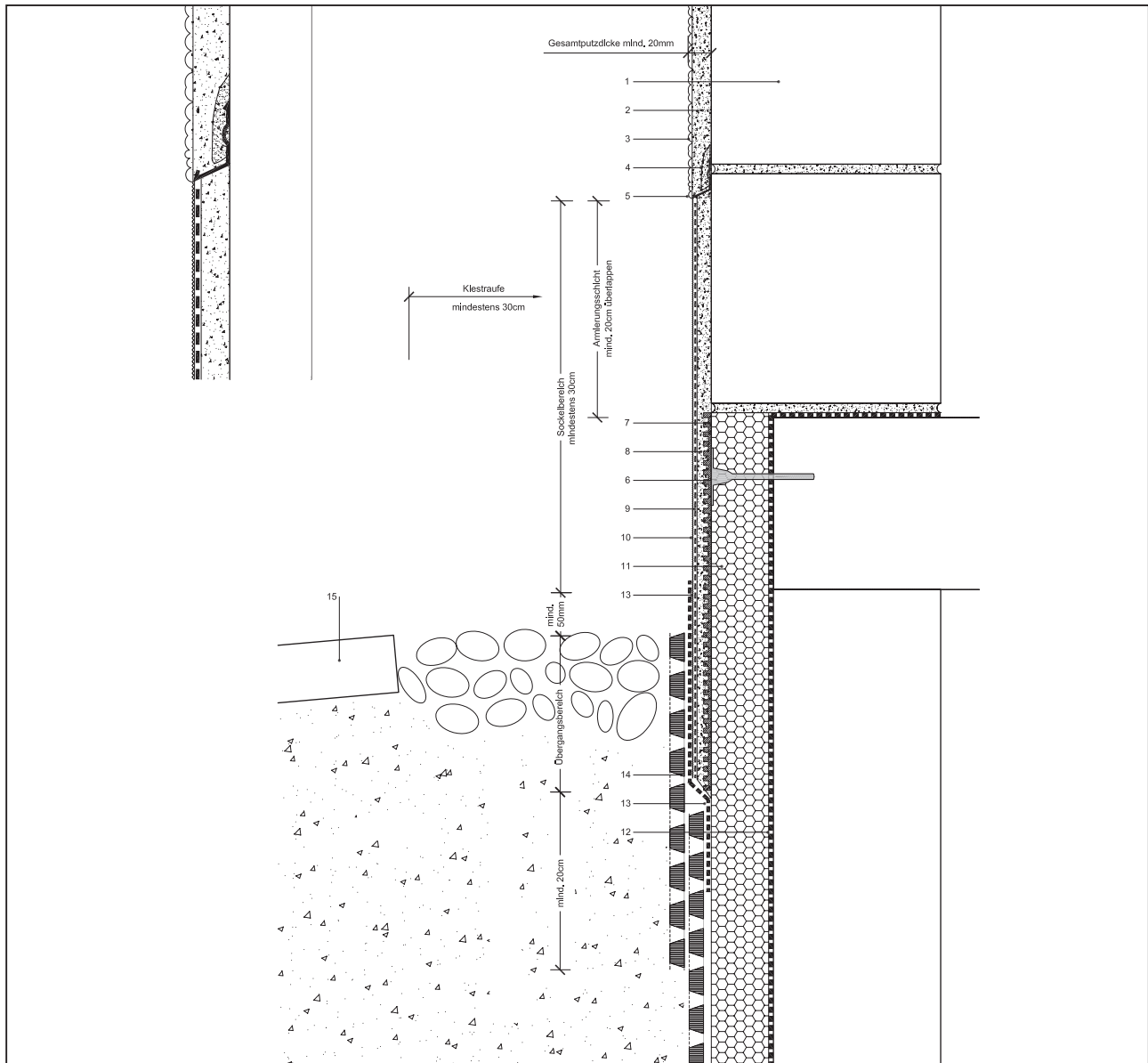


Putz-Detail 10.1.1

Sockel mit Perimeterdämmung und Sockelabschlussprofil



- | | |
|---|---|
| 1 Mauerwerk | 10 gefälzte Oberfläche mit weber.therm 300 Klebe- und Armierungsmörtel, weber.star 295 Kalk-Zement-Haftputz |
| 2 mineralischer Unterputz, z. B. weber-dur Kalk-Zement-Leichtputz, | 11 Wärmedämmung: bauseits vorhanden, oder weber.therm EPS 035 SockelDämmplatten, geklebt mit weber.therm 370 Klebemörtel Spezial auf vorhandener bituminöser Bauwerksabdichtung |
| 3 Edelputz, z. B. weber.top Kratzputz | 12 vorhandene Bauwerksabdichtung z. B. weber.tec Superflex D2 |
| 4 Weber.mix 125 Profilansetz- und Installationsmörtel | 13 Feuchteschutz weber.tec 930 Dichtschlämme / weber.tec Superflex D2 |
| 5 Sockelabschlussprofil, z. B. Protektor Nr. 1222 | 14 Schutzschicht weber.sys 984 Vlieskaschierte Drän-/ Schutzmatte (Deitermann Montapaneell DM 2) |
| 6 Dübelung über GOK, insbesondere bei nachträglich angeklebten weber.therm EPS 035 SockelDämmplatten | 15 Gehwegplatte |
| 7 mineralische Putzhaftbrücke mit weber.therm 300 Klebe- und Armierungsmörtel | |
| 8 Sockelputz, z. B. weber.dur 121 Sockelleichtputz | |
| 9 Armierungsschicht aus weber.therm 300 Klebe- und Armierungsmörtel und weber.therm 310 Armierungsgewebe grob 8x8, Perimeterplatte unter GOK ca. 20 cm überdecken | |