

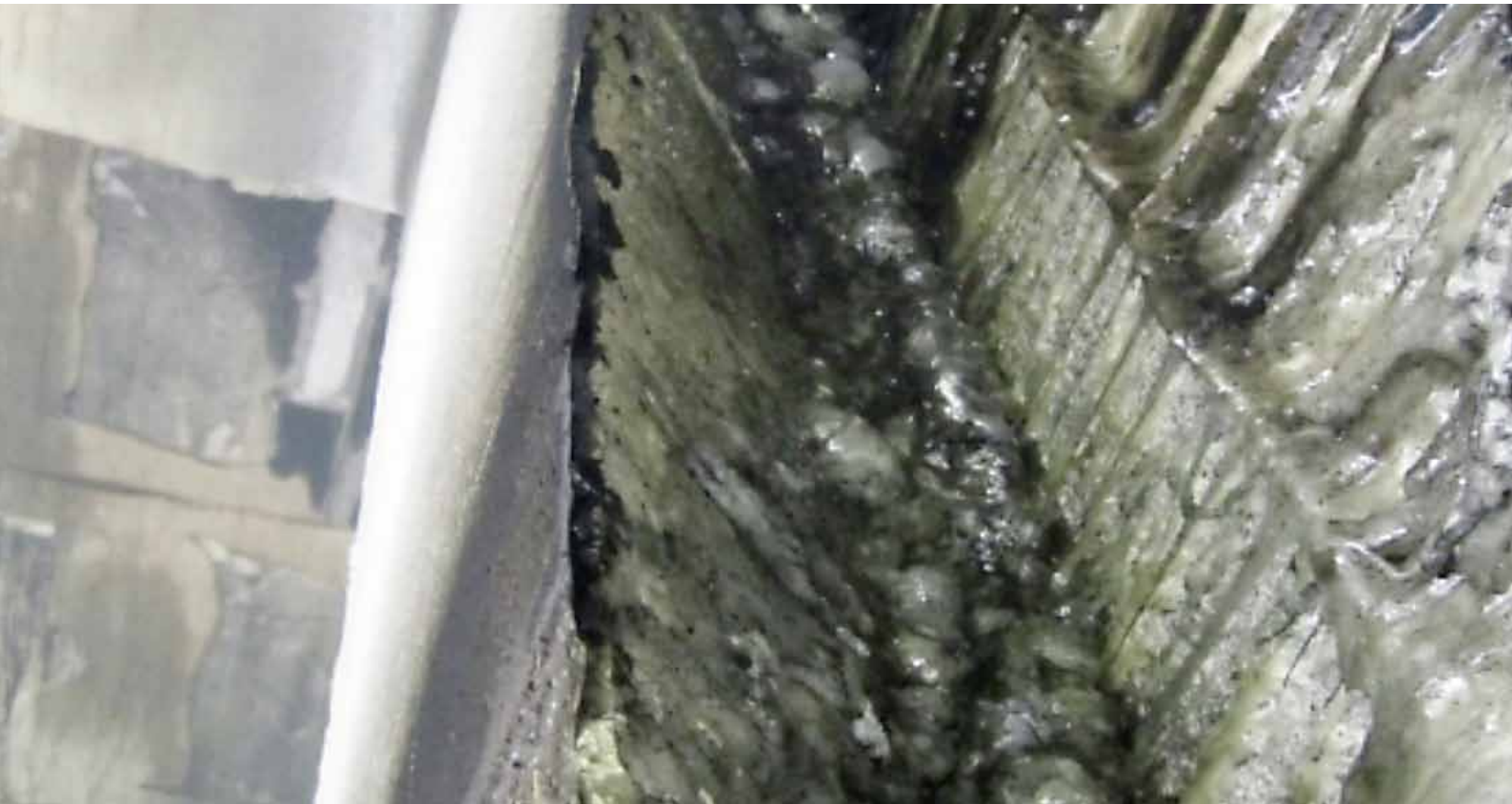


Sicherheit von Anfang an

Die Brandschutzinnovation für EPS-Fassaden

Sicherheit schon in der Bauphase

Verbesserter Brandschutz bei unverputztem System



Der erhöhte Wärmeschutz an Fassaden setzt oftmals den Einsatz größerer Dämmstoffdicken voraus. Dabei haben sich Dämmstoffe aus EPS-Hartschaum als Bestandteile von WDV-Systemen seit vielen Jahrzehnten bewährt.

Mit den gestiegenen Anforderungen an den Wärmeschutz hat aber auch das Risiko im Brandfall, speziell in der Bauphase, zugenommen. So müssen bei Dämmstoffdicken über 100 mm und der Forderung nach Schwerentflammbarkeit (B1) spezielle bautechnische Maßnahmen getroffen werden. Diese müssen eine Brandweiterleitung verhindern. Neben den Standardmaßnahmen wie Brandriegel, Sturzschutz oder zusätzliche Gewebeschlaufe kann jetzt der Einbau des weber.therm MW 040 Brandriegel plus den Brandschutz weiter verbessern.

Das geschmolzene EPS wird durch die Form des weber.therm MW 040 Brandriegel plus sicher nach hinten abgeleitet. Das reduziert die Brandlast und verhindert eine Ausbreitung des Brandes über weitere Geschosse.

weber.therm MW 040 Brandriegel plus wirtschaftlich und sicher

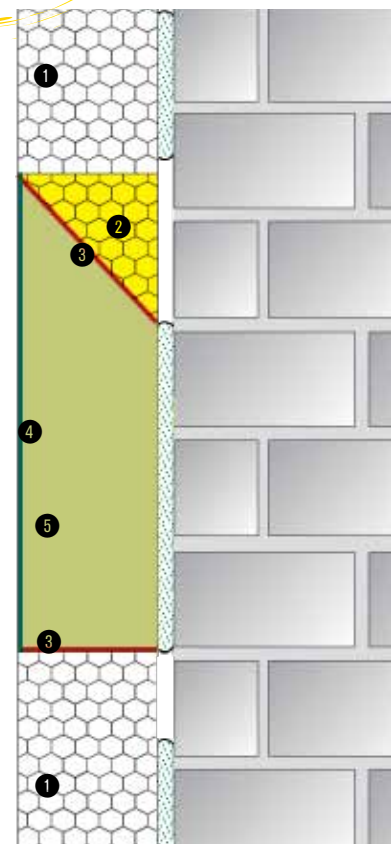
Der weber.therm MW 040 Brandriegel plus ist eine Kombination aus spezialbeschichteter, nicht brennbarer Steinwolle (im Format 120 x 50 cm) und einem EPS Dämmplattenkeil. Im Brandfall wird das geschmolzene EPS sicher nach hinten abgeleitet. Das verhindert das Abtropfen der brennenden Schmelze.

Alle Vorteile auf einen Blick

- Verbesserter Brandschutz während der Bauphase
- Kein aufwändiges Baustellenmanagement
- Einfache Detailausbildung

Verarbeitung weber.therm MW 040

Brandriegel plus



Der weber.therm Brandriegel plus wird mit der schmalen Seite vollflächig mit dem System-Klebmörtel auf das Mauerwerk geklebt. (Keil zeigt nach oben - Keil ist zur Wandfläche herabfallend – siehe Abbildung) Die Verlegung erfolgt nach den Vorgaben der Technischen Systeminfo 6 „Brandschutz“ vom Fachverband WDVS e.V.. Der maximale Abstand zwischen Unterkante Sturz der Mauerwerksöffnung und der Unterkante des Brandriegels beträgt 50 cm. Die Anordnung erfolgt umlaufenden bei jedem zweiten Geschoss. Putzseitig wird der weber.therm MW 040 Brandriegel plus unmittelbar nach der Verklebung mit dem Systemklebemörtel

abgespachtelt. Anschließend wird der EPS Dämmplattenkeil in die vorhandene keilförmige Aussparung vollflächig eingeklebt. Eine zusätzliche Verdübelung wird mit mind. 2 Dübel/Platte ausgeführt. Am Dämmstoffübergang Mineralwolle/EPS ist eine Gewebezuglage vorzusehen.



Systemaufbau

1. EPS
2. Füllkörper aus EPS
3. Spezialbeschichtung
4. Kleberaufspachtelung
5. Mineralwolle

Die innovative Brandschutzlösung von Weber schafft Sicherheit für Verarbeiter und Hausbewohner bereits in der Bauphase.

Artikelnummer	Produktbezeichnung	Format	Dämmstoffdicke	m ² /Palette	Stück
296850	weber.therm MW 040 Brandriegel plus	120 x 50 cm	100 mm	14,4	24
296852	weber.therm MW 040 Brandriegel plus	120 x 50 cm	120 mm	12	20
296853	weber.therm MW 040 Brandriegel plus	120 x 50 cm	140 mm	9,6	16
296854	weber.therm MW 040 Brandriegel plus	120 x 50 cm	160 mm	8,4	14
296855	weber.therm MW 040 Brandriegel plus	120 x 50 cm	180 mm	7,2	12
296856	weber.therm MW 040 Brandriegel plus	120 x 50 cm	200 mm	7,2	12

Saint-Gobain Weber ist international einer der führenden Anbieter von Bauprodukten. Ob Wärmedämm-Verbund- oder Bodensysteme, Fassaden- oder Innenputze, Fliesenverlegung oder Bautenschutz – in 49 Ländern Europas, in Südamerika und Asien vertrauen Profis am Bau auf unsere Produkte.

In Deutschland bieten wir über 800 Produkte und Lösungen an. Unsere Kunden verlassen sich dabei zu Recht auf unsere kompromisslose Qualität und konsequente Kundenorientierung. Über alle Aktivitäten hinweg haben wir uns das Ziel gesetzt, führend in Innovation, Nachhaltigkeit und Sicherheit zu sein.

Die weber.app

Für iPhone, iPad und Android Smartphones



Die Anwendung für iPhones, iPad und Android-Smartphones verfügt über eine Suchfunktion zum Auffinden von weber.profi-Depot-Händlern und eine Auswahlhilfe für Farbtöne und Oberflächen. Eine weitere Funktion ermöglicht es dem Nutzer, eine Artikelliste für Bauprojekte anzulegen. Über unseren Twitter-Account sind die neuesten Meldungen aus der Baubranche einsehbar. Und mit nur einem Klick ist der Nutzer mit der Kundenhotline oder seinem persönlichen Fachberater verbunden.



sg-weber.de

Saint-Gobain Weber GmbH
Schanzenstraße 84
40549 Düsseldorf

Technik-Hotline: 02363-399-333