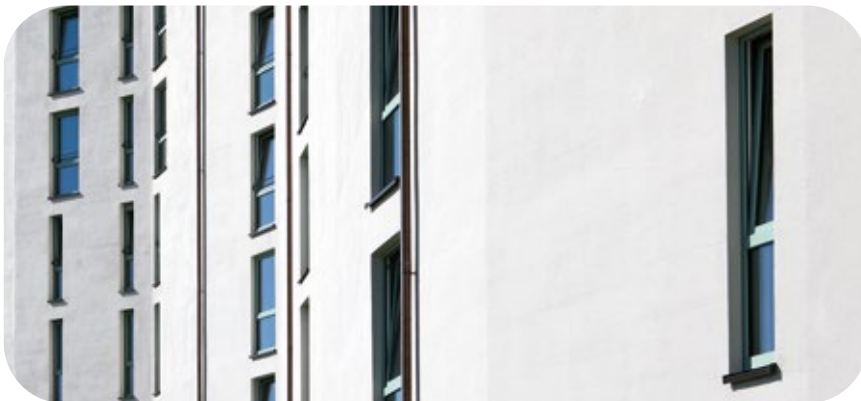




Daten und Fakten

Objekt:	Wohnanlage, 377 Wohneinheiten
Bauherr:	GEWOFAG, München
Architekt:	Ballmoos Krucker Architekten; Maier Neuberger Architekten GmbH
Fläche:	23.000 m ²
Fertigstellung:	Januar 2020



Fassade mit Besenstrich und Klinkerriemchen

Der geschwungene Baukörper beeindruckt durch gefaltete Fassaden, für die das solide **weber.therm** Dickputzsystem mit einem Putzaufbau von über 20 mm Schichtdicke verwendet wurde. Die Fassaden an der Straßenseite verstärken durch den mineralischen Edelputz **weber.star 224 AquaBalance** in Besenstrich-Technik die dynamische Wirkung.

Der Sockel setzt durch Klinkerriemchen einen klaren horizontalen Akzent. Die Klinker-Konstruktion ist nicht nur robust, sie hat auch eine gestalterische Funktion. Der Sockel gibt dem hohen Gebäude eine Basis und zeichnet gleichzeitig eine Silhouette in einem kleineren Maßstab.

Verwendete Weber-Produkte:

- weber.therm** Dickputzsystem
- weber.star 224 AquaBalance** , mineralischer Edelputz

