

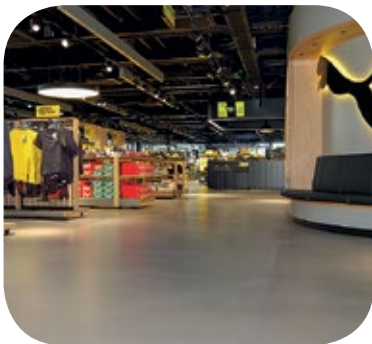


Daten & Fakten

Objekt:	BVB-FanWelt
Objektart:	Gewerbeobjekt (Einzelhandel)
Architekt:	msm meyer schmitz-morkramer, Köln
Bauherr:	Borussia Dortmund
Ausführung:	Betonschutz GmbH, Schwerte
Umfang:	1.325 m ²
Fertigstellung:	August 2014

Sportliches Design in Bestzeit

Weber DesignFloor in der BVB-FanWelt



Im August 2014 eröffnete in Dortmund die neue „BVB-FanWelt“. Hier finden Fans des Traditionsvereins auf 1.325 m² eine große Auswahl an Fanartikeln. Bereits in den ersten Stunden strömten 12.000 Besucher in das spektakuläre Gebäude neben dem Stadion. Dieser Andrang erfordert robuste Böden – ohne Abstriche an die Optik.

Das Architekturbüro msm entschied sich für eine Lösung von Saint-Gobain Weber – den **Weber DesignFloor**. Dabei handelt es sich um eine oberflächenfertige Spachtelmasse, die belastbare und hoch ebene Böden in modernem, puristischem Stil ermöglicht.

Die benötigten 20 t der zementgebundenen Spachtelmasse wurde in einem Weber PumpTruck geliefert, einem mobilen Silo, der das Material verarbeitungsfertig auf die Baustelle pumpt.

Den Bodeneinbau übernahm die Betonschutz GmbH aus Schwerte. Mittels eines

Fließringtests überprüften die Bodenprofis die Konsistenz des Materials. Daraufhin wurde es bahnenweise in einer Schichtdicke von 6 mm auf die Fläche gepumpt. Anschließend wurde die Oberfläche glatt abgezogen. So erfolgte der komplette Bodeneinbau in lediglich 3 Stunden.

Abschließend wurden die Oberflächen imprägniert und mit einem Mattierungsfinish versiegelt. Das Ergebnis: Ein in Rekordzeit eingebauter, hochwertiger Fußboden, der das attraktive Ambiente des Shops perfekt zur Geltung bringt.

Verwendete Weber-Produkte

- **weber.floor 4610** IndustryTop
- **weber.floor 4725**
Reaktionsharz-Imprägnierung
- **weber.floor 4774**
Epoxidharz-Emulsionsversiegelung