



Das weber.san Sanierputzsystem

Für die schnelle, sichere Sanierung von
Feuchteschäden im Boden- und Wandbereich

Das weber.san Sanierputzsystem

Für dauerhaften Werterhalt



Egal, wie schadhaft das Mauerwerk ist – mit dem **weber.san Sanierputzsystem** gelingt die Instandsetzung oder Renovierung.

Das **weber.san Sanierputzsystem** ist die technisch ideale Lösung für die Austrocknung und den dauerhaften Schutz von durchfeuchtetem Mauerwerk. Das Sanierputzsystem wirkt vorhandener Mauerwerksfeuchtigkeit und gelösten bauschädlichen Salzen effektiv entgegen. Zusammen mit einer genauen Mauerwerksanalyse bzw. mit der Durchführung von Salzmessungen bietet das **weber.san Sanierputzsystem** die optimale Lösung für sanierungsbedürftige Bausubstanz. Erfolgreich und sicher im Innen- und Außenbereich.

Beim **weber.san Sanierputzsystem** handelt es sich um ein porenhydrophobes System mit hoher Wasserdampfdurchlässigkeit bei gleichzeitig verminderter kapillarer Leitfähigkeit. Wegen dieser hervorragenden Eigenschaften bleibt das gesamte Putzsystem in der Regel auch dann trocken, wenn der Putzuntergrund noch feucht ist.

System für Schutz und Sanierung der Bausubstanz

Das weber.san Sanierputzsystem:

- weber.san 951 S Spritzbewurf schnell
- weber.san 952 WTA Porengrundputz
- weber.san 954 WTA Sanierputz weiß
- weber.san 958 WTA Sanierputz weiß einlagig + schnell



weber.san 951 S

Spritzbewurf schnell

weber.san 951 S ist geeignet als Putzgrundvorbehandlung bei Sanierungsmaßnahmen und bietet aufgrund des gemischtkörnigen Zuschlags eine optimale mechanische Verkrallungsmöglichkeit des nachfolgenden Sanierputzes.



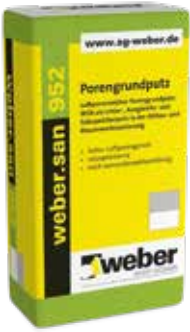
1./2. Auf die Mauerwerksoberfläche wird entweder manuell oder maschinell der Spritzbewurf **weber.san 951 S** netzförmig aufgebracht. Der Spritzbewurf ist nach ca. 45 Minuten überarbeitbar.



weber.san 951 S

- schnellabbindend
- hoher Haftverbund
- leichte Verarbeitung





weber.san 952 WTA

Porengrundputz

weber.san 952 ist Bestandteil des **weber.san Sanierputzsystems**.

weber.san 952 dient als Salzspeicher bei hoher Untergrundversalzung und verhindert das Einwandern von gelösten Salzen in den nachfolgend aufzubringenden Sanierputz.

weber.san 952 wird zum Ausgleich von Unebenheiten im feuchte- und salzbelasteten Mauerwerk eingesetzt.



3./4. Den Sanierputz vollflächig 10–20 mm dick auftragen. Den frisch aufgetragenen Putzmörtel lattenrecht und nestfrei abziehen. Anschließend horizontal auskämmen.

weber.san 952 WTA

- hoher Luftporengehalt
- salzspeichernd
- hoch wasserdampfdurchlässig



weber.san 954 WTA

Sanierputz weiß

weber.san 954 ist geeignet zur dauerhaften Sanierung durchfeuchteter und salzbelasteter Flächen. Der Sanierputz enthält organische Leichtzuschläge und ist dadurch besonders leicht zu verarbeiten. Der Putz weist eine sehr geringe kapillare Leitfähigkeit, sehr gute Wasserdampfdurchlässigkeit und ein hohes Porenvolumen auf. Er kann mit einem zum System gehörenden Oberputz, z.B. **weber.san 956 Feinputz** überarbeitet werden. Alternativ ist ein Anstrich mit **weber.san Silikatfarbe** möglich.



1. Vollflächiger Auftrag des Sanierputzes (maschinell oder von Hand).

2. Den frisch aufgetragenen Putzmörtel lattenrecht und nestfrei abziehen.



weber.san 954 WTA

- hoch wasserdampfdurchlässig
- hoher Luftporengehalt
- Aufnahme kristallisierender Salze





weber.san 958 WTA

Sanierputz weiß einlagig + schnell

Der mineralische Putz mit WTA-Zertifikat unterstützt durch seine gute Wasserdampfdurchlässigkeit und ein hohes Porenvolumen die Austrocknung von feuchtem Mauerwerk. Der schnellabbindende und hoch ergiebige Sanierputz kann ohne zusätzlichen Vorspritzmörtel bis zu einer Schichtdicke von 40 Millimetern einlagig aufgebracht werden. Dadurch entfallen 2 Arbeitsgänge, das spart Zeit und Geld. Er kann mit einem zum System gehörenden Oberputz, z.B. **weber.san 956** Feinputz überarbeitet werden. Alternativ ist ein Anstrich mit **weber.san Silikatfarbe** möglich.



3. Oberfläche filzen.

4. Der Sanierputz kann mit allen mineralischen Farben von Weber gestrichen werden (z.B. **weber.san Silikatfarbe**).



weber.san 958 WTA

- einlagig bis 40 mm
- ohne zusätzlichen Vorspritzmörtel
- schnell abbindend



Die Funktionsweise des weber.san Sanierputz-Systems

Der Sanierputz verfügt über ein hohes Porenvolumen und ist darum in der Lage, Feuchte und darin gelöste Salze aufzunehmen. Die im Mauerwerk aufsteigende Feuchtigkeit dringt ungehindert in den Sanierputz ein und kann dann schnell verdunsten.

Auf den Sanierputz kann ein dekorativer, mineralischer Putz aufgetragen werden. Die Verdunstung von Feuchtigkeit wird dadurch nicht unterbrochen.

1. Feuchtegehalt ermitteln.

2. Entfernung der alten Putzschichten.



Das **weber.san Sanierputzsystem** unterstützt die Austrocknung von durchfeuchtetem Mauerwerk. Während bei anderen Putzprodukten zunächst bis zu einem Jahr Wartezeit anfällt, bevor feuchte Mauern erneut verputzt werden können, kann das **weber.san Sanierputzsystem** rasch aufgetragen werden und ermöglicht so die schnelle Nutzung von Gebäuden nach einem Wasserschaden.

Zudem verhindert das System Folgeschäden und ist robust gegen erneuten Feuchtigkeitseinbruch.

Nur mit einer fachgerecht ausgeführten Maßnahme können Feuchtigkeit und Salze nachhaltig und zuverlässig aus einer Fassade oder dem Innenmauerwerk verbannt werden.



3

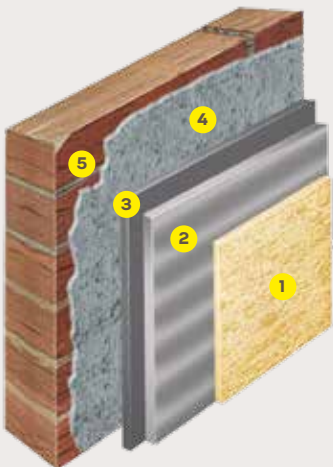
4



3. Fehlstellen werden kraftschlüssig im Mauerverband ausgebessert.

4. Vollflächiger Auftrag des Sanierputzes.

Systemaufbau



- 1 **Oberputz**
Edelputz mineralisch
(z. B. **weber.san 956 Feinputz**)
- 2 **weber.san 954 WTA/958 WTA**
Sanierputz
- 3 **weber.san 952 WTA**
Porengrundputz
- 4 **weber.san 951 S**
Spritzbewurf schnell
- 5 **Mauerwerk**
salz- und feuchtigkeitsbelastet
(innen oder außen)

weber.tec 946

Injektionscreme

Kapillar aufsteigende Feuchtigkeit schädigt Mauerwerk und Putz. Eine nachträgliche

Querschnittsabdichtung mit dem **Weber Mauerwerk-**
sanierungssystem einfach & sicher schafft Abhilfe.

weber.tec 946 Injektionscreme ist verarbeitungsfertig und besonders einfach und sicher in der Anwendung. Geeignet für alle gängigen Mauerwerke, auch hohlraumige. Die Verarbeitung erfolgt mit einer mit Handdruckspritze im drucklosen Injektionsverfahren. Bis zu 95 % Durchfeuchtungsgrad einsetzbar. Dringt selbst in feinste Kapillare ein und verhindert ein unkontrolliertes Abfließen.



1. weber.tec 946 Injektionscreme

- ausgereifte Systemlösung
- mit nur wenigen Produkten am Ziel
- keine aufwändige Maschinenteknik
- einfache und sichere Anwendung



weber.tec 946

- auch für hohe Durchfeuchtungsgrade bis 95 %
- hochreaktive Creme
- dringt in feinste Kapillare

Weitere Informationen erhalten Sie von Ihrem **Weber Fachberater**, von unserer Technischen Hotline unter **02363/399-332** (für registrierte Kunden) oder unter **www.de.weber/hochwasserschaden-beseitigen**





weber.tec Superflex D 24

Reaktive Dickbeschichtung
2K schnell

weber.tec Superflex D 24, die innovative Bauwerksabdichtung auf der Basis einer reaktiv abbindenden bitumenfreien Bindemitteltechnologie. Das Material ist einsetzbar zur Flächenabdichtung, Altbausanierung, Sockelabdichtung, als Horizontal Sperre, Egalisierungsspachtel und auch als Dämmplattenkleber.

Speziell wenn bereits ein Feuchteschaden durch eine defekte Außenabdichtung vorlag, ist der Einsatz des patentierten **weber.tec Altabdichtungs-Sanierungsystems** sinnvoll.



2. **weber.tec Superflex D 24**

Schnelle Durchtrocknung, schnelle Druckwasserdichtigkeit, große Vielseitigkeit
Verarbeitung: spachteln, schlämmen, spritzen



weber.tec Superflex D 24

- schnell abbindend und druckwasserdicht
- witterungsunabhängige Durchtrocknung innerhalb 24 Stunden
- hochflexibel und radongasdicht



Wir von **Weber** übernehmen
Verantwortung für die
Menschen und ihre **Umwelt**.



Wohlbefinden

Wir schaffen
Wohlbefinden
für die
Menschen.



Verständnis

**we
care**

Wir haben
Verständnis für das,
was den Menschen
wichtig ist.



Nachhaltigkeit

Wir sind uns
unserer langfristigen
Verantwortung
bewusst.