



Schneller dämmen!

weber.therm express





Wachstumsmarkt Modernisierung

Mit unserer neuen Mineralwollplatte **weber.therm MW 035 express** können vollmineralische WDV-Systeme **schnell** und **wirtschaftlich** aufgebaut werden.



Die schnelle Platte mit Format

Das handliche Format der **weber.therm MW 035 express** benötigt oft nur **einen Dübel pro Platte** und lässt sich maschinell verkleben. So dämmen Sie bis zu **30 % schneller**.

Nur noch ein Dübel

In der Fläche benötigt die **weber.therm MW 035 express** nur **einen Dübel** je Platte (nur 3 Dübel/m²). Das spart **Zeit** und **Material**.

Handliches Format (80 x 41,5 cm)

Das handliche Format der **weber.therm MW 035 express** macht die Platte besonders **leicht** und erleichtert den Transport auf dem Gerüst.

Maschinell verklebbar

Ist der Kleber bereits auf der Wand, lässt sich die ohnehin kompakte Platte **noch einfacher** über das Gerüst manövrieren.



Schneller dämmen! weber.therm express

Die **maschinelle Verklebung** der **weber.therm MW 035 express** erfolgt ähnlich wie bei der Mineralwolllamelle. Der Klebemörtel wird maschinell in senkrechten Wülsten auf den Untergrund aufgebracht.

Das **handliche Format** und die beidseitige Beschichtung der Platte ermöglichen ein zügiges Arbeiten.

Die Dämmplatte wird unter **schiebenden Bewegungen** in den aufgespritzten Klebemörtel eingebettet.

Weniger Lärm, Material und Arbeitszeit: Die Mineralwollplatte muss nur noch einmal in der Mitte gedübelt werden.

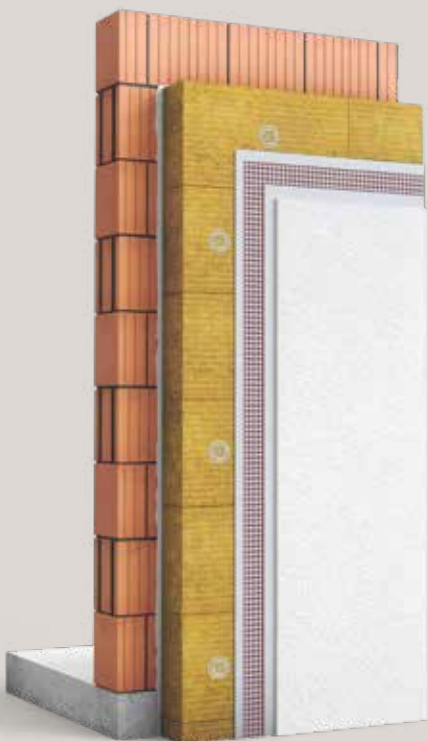
Pro Quadratmeter gedämmter Fassadenfläche sind nur **drei Dübel** notwendig.

Nach der Verdübelung der **weber.therm MW 035 express** kann der Armierungsmörtel auf die beschichteten Dämmplatten wie gewohnt maschinell aufgetragen werden.



weber.therm MW 035 express

Die **schnelle Platte** macht das Dämmen mit Mineralwolle noch **attraktiver**.



Die jeweils gültige Version eines Technischen Merkblatts kann auf www.de.weber heruntergeladen werden.

Somit können die hier beschriebenen Produktinformationen und -beschreibungen eventuell von diesem abweichen.



IHRE VORTEILE:

- Nur noch ein Dübel
- Handliches Format (80 x 41,5 cm)
- Maschinell verklebbar



Weitere Informationen erhalten Sie über Ihren **Weber Fachberater** unter www.kontakt.sg-weber.de

Wir von **Weber übernehmen Verantwortung** für die **Menschen** und ihre **Umwelt**.



Wohlbefinden

Wir schaffen
Wohlbefinden
für die
Menschen.



Verständnis

**We
care**

Wir haben
Verständnis für das,
was den Menschen
wichtig ist.



Nachhaltigkeit

Wir sind uns
unserer langfristigen
Verantwortung
bewusst.

