



PARKBAUTEN FÜR DIE ZUKUNFT

Tiefgaragen & Parkhäuser
planen - bauen - sanieren

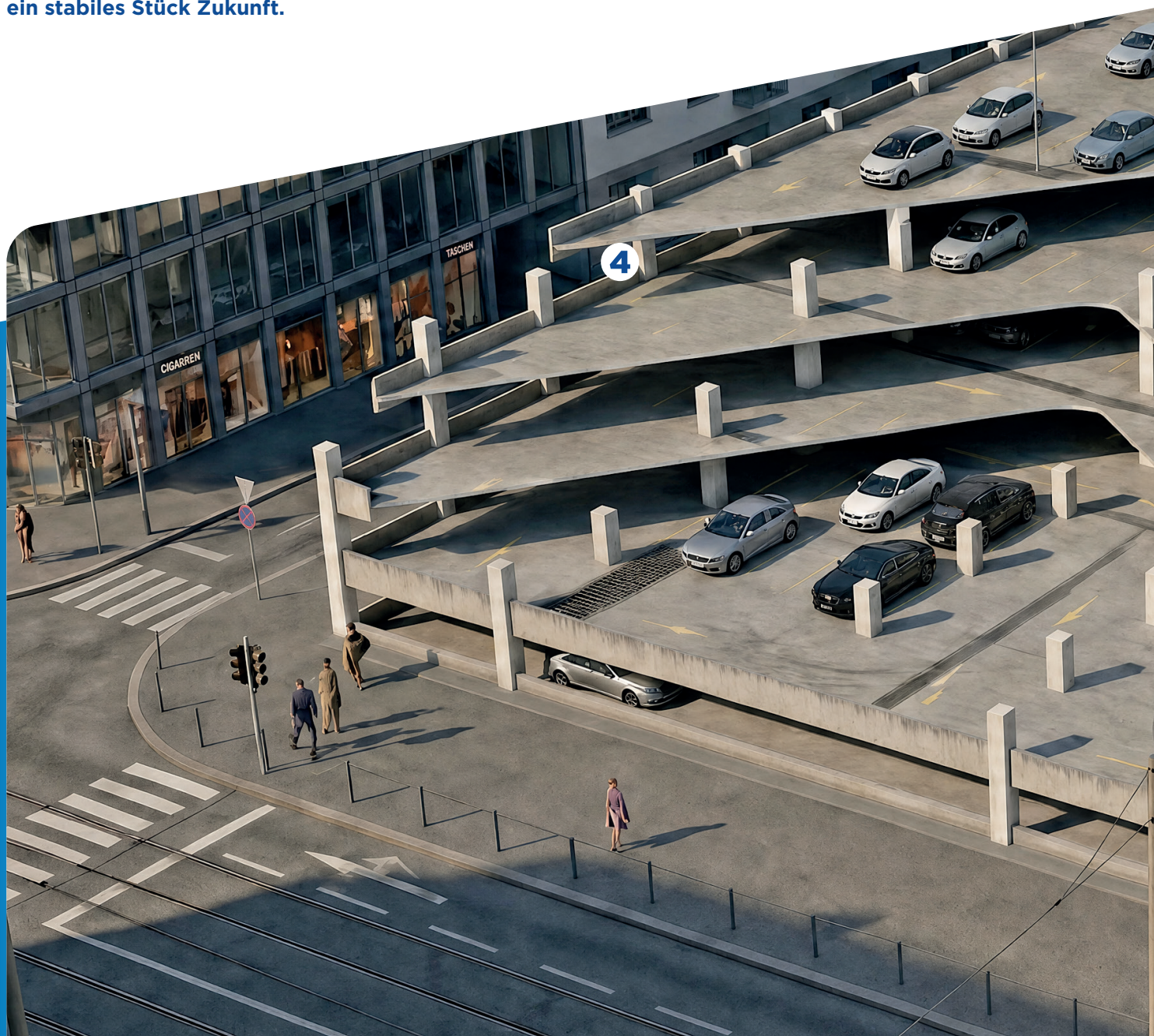
PARKBAUTEN DAUERHAFT SCHÜTZEN - MIT SYSTEMEN, DIE FUNKTIONIEREN.

Parkhäuser sind unverzichtbare Infrastrukturbauten und zugleich besonders beanspruchte Bauwerke. Hohe Verkehrsbelastung, aggressive Umwelteinflüsse und chloridhaltige Einträge stellen hohe Anforderungen an Planung, Instandsetzung und Schutzsysteme. Eine vorausschauende Parkhauissanierung sichert die Dauerhaftigkeit, minimiert Nutzungsausfälle und schafft langfristige wirtschaftliche Lösungen.

Saint-Gobain arbeitet eng mit den Projektbeteiligten vor Ort zusammen: Wir hören zu, vereinfachen Abläufe und liefern Lösungen, die funktionieren und messbare Leistung bringen – im Bestand wie auch im Neubau.

Von der Instandsetzung bis zum Oberflächenschutz greifen die Systeme nahtlos ineinander – für weniger Risiken, weniger Verzögerungen, kürzere Sperrzeiten und längere Nutzungsdauer.

**So wird aus jedem Schritt heute
ein stabiles Stück Zukunft.**



- 1 Betoninstandsetzung Boden S. 4-7
- 2 Betoninstandsetzung Wand/Stütze/Decke.... S. 8-9
- 3 Oberflächenschutz Boden S. 10-11
- 4 Oberflächenschutz Wand & Sockel..... S. 12-13
- 5 Rissinjektionen & Fugen..... S. 14-15
- 6 Abdichtungen erdberührter Bauteile S. 16-17
- 7 Deckendämmung S. 18-19

DREI MARKEN - EIN ZIEL

Saint-Gobain vereint mit WEBER, GCP und ISOVER spezialisierte Kompetenzen.

Durch das koordinierte Zusammenspiel der Systeme entstehen ganzheitliche Lösungen für Neubau und Sanierung, die die Planungssicherheit erhöhen und die Ausführung auf der Baustelle effizient unterstützen.



BÖDEN FÜR ALLE BELASTUNGEN – AUCH DIE TERMINLICHEN

Parkhäuser erfordern intakte, trag- und leistungsfähige Betonböden, um einen reibungslosen Betrieb sicherzustellen. Weber bietet leistungsstarke Systemlösungen für die Betoninstandsetzung von waagerechten und leicht geneigten Flächen – ob bei vollflächigen Sanierungen oder partiellen Reparaturen.

Mit dem **weber.floor 4640 Outdoor RepFlow** bietet Weber einen RM4-Betonersatzmörtel für statisch relevante Anforderungen und eine Ausgleichsmasse in einem Produkt. Das System funktioniert als flächige Instandsetzung im Innen- und Außenbereich und schafft eine tragfähige und ebene Oberfläche als Basis für den weiteren Aufbau. Den in Parkhäusern üblichen winterlichen Belastungen wie Frost und Tausalz hält der Betonersatzmörtel problemlos stand.

Der fließfähige **weber.floor 4640 Outdoor RepFlow** ist bei mittleren Belastungen direkt nutzbar, kann aber auch beschichtet werden. Er ist faserverstärkt und weist eine sehr hohe Festigkeit von CT-C50-F7 auf.

Beim **weber.floor 4640 Outdoor RepFlow** genügt statt der üblichen, aufwendig aufzubringenden Haftschräume eine preiswertere Dispersionsgrundierung. Auch bei Instandsetzungen mittels Kathodischem Korrosionsschutz (KKS-Systeme) ist **weber.floor 4640 Outdoor RepFlow** die erste Wahl. Das Karbongewebe wird vorab eingelegt und dann in einem einzigen Arbeitsgang eingegossen. Dabei penetriert der Betonersatzmörtel durch das Gewebe und stellt eine vollflächige Haftung auf dem Untergrund sicher. Das spart Zeit und verhindert Probleme im Schichtenverbund.

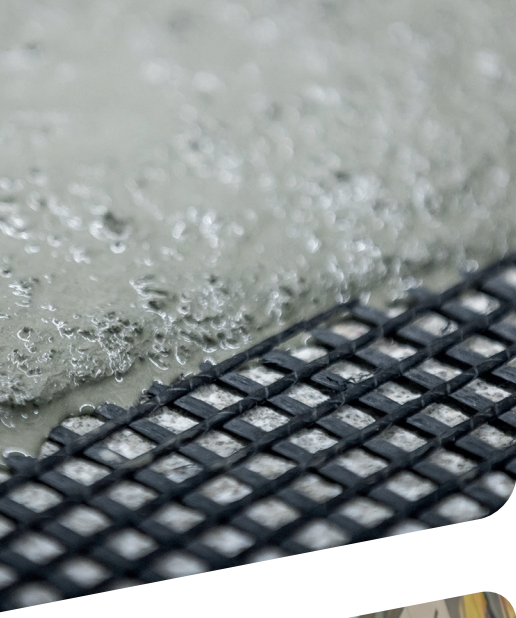
Die Nachweise für die Leistungsfähigkeit von **weber.floor 4640 Outdoor RepFlow** umfassen das Prüfzeugnis TR Instandhaltung und die CE-Kennzeichnungen nach DIN EN 1504-3 RM4 Mörtel und nach CT-C50-F7-AR1.



VORTEILE AUF EINEN BLICK:

- Reparaturmörtel und Ausgleichsmasse in einem
- Pumpfähig
- Für innen und außen
- Sehr hohe Festigkeit
- Beständig gegen Frost und Tausalz





SCHNELLER FERTIG. FRÜHER NUTZBAR.

Mit **weber.floor 4640 Outdoor RepFlow** bietet Weber den ersten fließfähigen Betonersatzmörtel R4 in Deutschland, der sich mit moderner Pumptechnik verarbeiten lässt.

Der pump- und fließfähige Betonersatzmörtel **weber.floor 4640 Outdoor RepFlow** wird direkt aus dem **weber.floor Mixmobil** oder dem Silo per Schlauch an den Einsatzort gepumpt. Dort wird das hoch fließfähige Material im Stehen vergossen und mit einer Schwabbelstange bearbeitet. Im Vergleich mit einer herkömmlichen Verarbeitung kann so bis zu 90 Prozent an Zeit und Personal gespart werden.

PROBLEMLÖSER AUF PUMP

Weber hat für jede Baustelle die richtige Maschinenteknik und die passende Baustellenlogistik.

Mit dem **weber.floor MixMobil** und dem **weber.floor PumpTruck** kommt Material fertig gemischt auf die Fläche – just in time und just in place. Von unserem Silo profitiert, wer über mehrere Tage verteilt kleinere Mengen einbauen muss.

Das entlastet Baustellenteams, minimiert Transportwege und Sperrzeiten und macht Projekte im Bestand kalkulierbarer. Die **FMP 40** rundet den Weber-Maschinenpark für kleinere Baustellen ab. Sie passt in jeden Kleintransporter und mischt bis zu 2,5 t Material pro Stunde an.

So verkürzt sich die Bauzeit auch bei kleineren Objekten enorm. Flächen können Monate früher wieder genutzt oder vermietet werden – mit der **weber.floor Maschinenteknik** kann man also richtig Geld sparen.



VORTEILE AUF EINEN BLICK:

- Lieferung just-in-time und just-in-place
- Keine Leersäcke, kein Palettenhandling
- Weniger körperliche Belastung für Mitarbeiter
- Perfekt eingestellte Konsistenz

GEZIELT REPARIEREN STATT GROSSFLÄCHIG SPERREN

Wo lokale Schäden auftreten, zählt Präzision und Schnelligkeit. **weber.rep duo** erlaubt passgenaue Reparaturen an Wand, Stütze und Decke mit nur zwei Produkten – schnell, sicher, dauerhaft.

Bei einer klassischen Betonsanierung sind standardmäßig vier Arbeitsschritte mit vier unterschiedlichen Produkten auszuführen. Weber bietet ein vielseitig einsetzbares, praxisorientiertes System, das aus lediglich zwei Produkten besteht.

weber.rep KB duo ist Korrosionsschutz und Haftbrücke in einem.

weber.rep R4 duo ist Reparaturmörtel (nach TR-IH geprüft) und Feinspachtel in einem.

Beide Produkte können klassisch im Bereich von Wand- und Deckenbauteilen eingesetzt werden. Das gilt auch für statisch relevante Bereiche, das System entspricht der Anforderungsklasse nach EN 1504-3, Klasse R4. Das schlanke Sortiment vereinfacht Anwendung und Lagerhaltung und zeichnet sich durch exzellente Produkteigenschaften aus.

- Leichte Verarbeitung, hohes Standvermögen
- Sehr gute Haftung
- 45 N/mm² Druckfestigkeit
- Sehr gute Sichtbetoneigenschaften
- Hohe Schutzwirkung
- Schichtdicken bis 50 mm pro Lage bei nur 0,5 mm Größtkorn

Mit seinen Verarbeitungseigenschaften sorgt **weber.rep duo** für formschlüssige und beständige Reparaturen – auch über Kopf. In Kombination mit dem passenden Oberflächenschutz entsteht ein durchgängiger Korrosions- und Chloridschutz.



VORTEILE AUF EINEN BLICK:

- Vier Anwendungen mit nur zwei Produkten
- Erfüllt die Anforderungen der EN 1504-3 für die Klasse R4
- Nach TR IH geprüft
- Hervorragende Verarbeitungseigenschaften





SCHÜTZEN, WAS TRÄGT

Ob mineralisch oder reaktionsharzgebunden – die Weber Oberflächenschutzsysteme sind für Parkflächen gemacht. Sie kombinieren mechanische Robustheit, chemische Beständigkeit und rutschsichere Oberflächen.

Mineralische OS-Beschichtungen sind immer dann gefragt, wenn es effizient sein und schnell gehen muss. Mit **weber.floor 4610** hat Weber ein mineralisches System im Programm, das beide Anforderungen erfüllt.

weber.floor 4610 ist eine Beschichtung für mechanisch hoch beanspruchte Bodenflächen aus Beton oder Zementestrich, die eine besonders hohe Anforderung an Ebenheit stellen. Typische Einsatzbereiche sind beispielsweise Lagerhallen und Produktionsbereiche mit intensivem Staplerverkehr, aber auch Parkbauten und Tiefgaragen. Schon nach sieben Tagen ist die Beschichtung von **weber.floor 4610** voll belastbar, sie ist zudem beständig gegen Mineralöl und in die Rutschsicherheitsklasse R 11 eingeordnet. Eine weitergehende Behandlung der Oberfläche mit **weber.floor Reaktionsharzen** ist möglich. Die Anwendung von **weber.floor 4610** ist nur im Innenbereich möglich.

Durch seine mineralische Basis ist **weber.floor 4610** (in Anlehnung an OS 8) mit 30 Jahren Lebensdauer etwa doppelt so haltbar wie ein OS-System auf Epoxidharz-Basis. Eine mögliche Reparatur oder Komplettsanierung ist bei den mineralischen Beschichtungssystemen von Weber deutlich einfacher und bei Bedarf auch abschnittsweise möglich. Das reduziert Ausfallzeiten während der Sanierung von Parkflächen erheblich. Dazu trägt auch die Verarbeitung mit dem **weber.floor PumpTruck** bei, der eine besonders schnelle und wirtschaftliche Baustellenabwicklung ermöglicht.



VORTEILE AUF EINEN BLICK:

- Schichtdicken
4 - 15 mm
- Nach 1 - 3 Stunden
begehbar
- AR 0,5 nach EN 13892-4
(BCA-Rollentest)
- Selbstentlüftend -
keine Stachelwalze
erforderlich
- Sehr emissionsarm:
EMICODE EC 1 PLUS
- Keine Hartstoffein-
streuung erforderlich

WAND & SOCKEL IM SCHUTZVERBUND

Die Anforderungen an den Oberflächenschutz enden nicht am Boden. Mit OS-Systemen für Wand und Sockel entsteht ein durchgängiger Schutz – bis in die Details.

Auch die vertikalen Betonflächen eines Gebäudes brauchen einen zuverlässigen Oberflächenschutz. Weber stellt mit **weber.tec 771** und **weber.tec 772** zwei Produkte auf Acrylatdispersionsbasis zur Verfügung, die beide als dauerhaft schützender Anstrich auf mineralischen Untergründen gegen Feuchte, Chloride, CO₂ und SO₂ sowie mechanische Belastungen wirken.

Dabei wird **weber.tec 771** auf nicht befahr- und begehbaren Flächen als OS-B/OS 2-System sowie als OS-C/OS 4-System eingesetzt, insbesondere auf Weber-Betonersatzmörteln.

weber.tec 772 ist in Kombination mit **weber.rep R4 duo Feinspachtel** ein Oberflächenschutzsystem entsprechend OS-D II (OS 5a) und findet als leicht rissüberbrückende Beschichtung für stark bewitterte Fassaden Anwendung.

Sowohl **weber.tec 771** als auch **weber.tec 772** sind bei einer hohen Schlagregenbeanspruchung und als Schutz gegenüber aggressiven Atmosphärien (CO₂ und SO₂) erste Wahl, ebenso als dauerhafter Anstrich für andere mineralische Untergründe.

Beide Produkte sind hoch wasserabweisend und diffusionsoffen. **weber.tec 771** wie auch **weber.tec 772** wirken einer Karbonatisierung der Betonoberfläche sicher und nachhaltig entgegen.

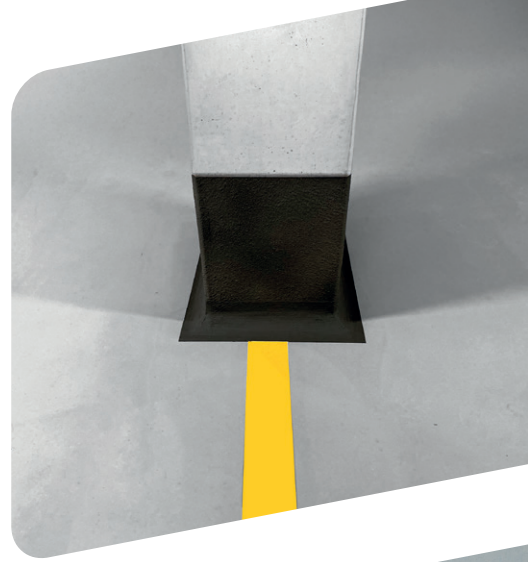
Mit **weber.tec Superflex OS 5b** ist es gelungen, eine leistungsfähige OS 5b-Beschichtung und eine sichere Abdichtung für den bewitterten Sockelbereich in einem Produkt zu vereinen. Das System verfügt über den Nachweis als OS 5b System sowie das AbP als Abdichtung nach PG FPD.

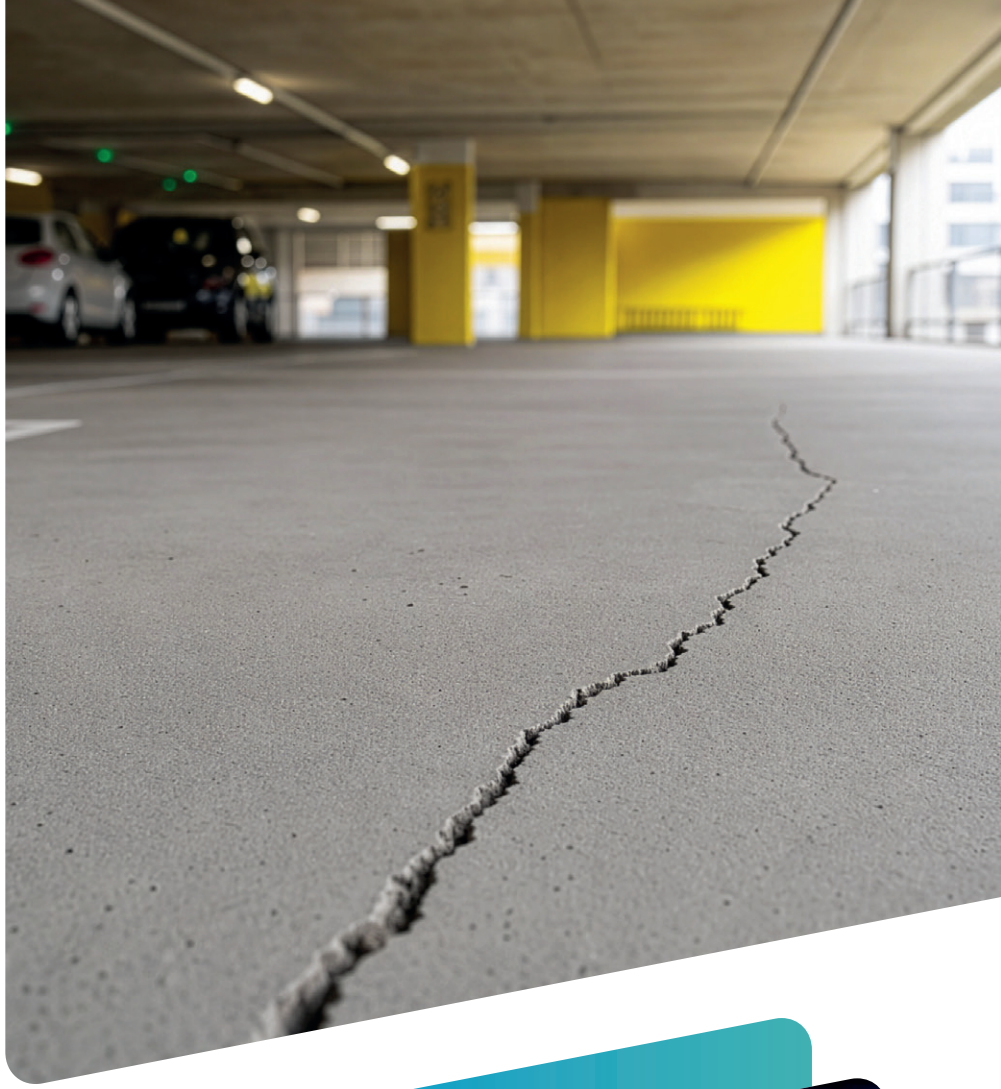
Das mineralische Abdichtungssystem **weber.tec Superflex OS 5b** ist hochflexibel und rissüberbrückend. Es bindet schnell, reaktiv und damit witterungsunabhängig ab, ist bereits nach 24 Stunden und bis acht Meter Tiefe druckwasserdicht und lässt sich problemlos spritzen, überputzen oder überstreichen.



VORTEILE AUF EINEN BLICK:

- Atmungsaktiv
- Witterungsbeständig
- Hoch wasserabweisend
- Wasserdampfdurchlässig
- Schmutzabweisend und langlebig





RISSE SCHLIESSEN. NICHT DEN BETRIEB.

Risse passieren. Entscheidend ist, wie schnell und auf welche Art sie wieder geschlossen werden – kraftschlüssig, dehnfähig oder wasserstoppend.

Risse in Estrich- und Betonuntergründen entstehen, wenn durch Eigenspannung oder durch äußere Einflüsse auftretende Zugspannungen die Zugfestigkeit des Materials übersteigen. In vielen Fällen entstehen Risse durch gleichzeitig auftretende Ursachen, wie z. B. durch übermäßiges Schwinden bei der Trocknung und Aushärtung, mechanische oder thermische Belastung und Umwelteinflüsse. Die Frage, welche Art von Injektion zum Schließen der Risse eingesetzt wird, hängt entscheidend vom jeweiligen Schadensbild ab.

Unser 2-K-Injektionsharz **weber.tec 945** funktioniert bei allen Schadensfällen, in denen es auf die Wiederherstellung der Kraftschlüssigkeit in Betonbauteilen, die Dehnfähigkeit bei Bewegungsfugen und die Rissabdichtung gegen Wassereintritt und der damit einhergehenden Korrosion ankommt.

Vor der Verarbeitung von **weber.tec 945** ist die Ursache der Rissbildung zu prüfen, gegebenenfalls zu beheben, um eine erneute Rissbildung in anderen Bereichen auszuschließen.

Die Injektion von **weber.tec 945** erfolgt über Schraub-/Schlag- oder Klebepacker, in die das Material mit geeigneten Injektionspumpen oder Handhebelpressen injiziert wird. Das 2-K-Injektionsharz von Weber überzeugt durch eine ausgezeichnete Flankenhaftung, hohe Druck- und Biegezugfestigkeiten und eine hohe Chemikalienbeständigkeit. **weber.tec 945** eignet sich im Übrigen auch zum Verschließen der Bohrlöcher.

Weniger Folgeschäden, planbare Wartungsintervalle, ein ruhiger Betrieb – **weber.tec 945** hält Oberflächen dauerhaft funktionsfähig.



VORTEILE AUF EINEN BLICK:

- Hohe Chemikalienbeständigkeit
- Ausgezeichnete Haftung an den Rissflanken
- Schützt die Bewehrung von Stahlbetonbauteilen vor Korrosion
- Niedrige Viskosität
- Gute Kriecheigenschaften



DICHT. PUNKT.

In Tiefgaragen zählt Abdichtung doppelt: gegen Feuchte und gegen Stillstand. Die Systemwahl richtet sich nach der Bauweise und der Wasserbeanspruchung.

Für die sichere Abdichtung erdberührter Bauteile bietet Saint-Gobain zwei bewährte Systemlösungen für die Bauwerksabdichtung und den Bautenschutz.

Zur Abdichtung von WU-Konstruktionen unter der Bodenplatte sowie an den aufgehenden Wänden kommt die **PREPRUFE®** Frischbetonverbundfolie von GCP zum Einsatz. Dieses geprüfte und zuverlässige System schützt dauerhaft vor drückendem Wasser, Gasen sowie chemisch belasteten Böden.

Durch die vollflächige Hinterlaufsicherheit bis über 70 m Wassersäule, die hohe Rissüberbrückung und mehr als 35 Jahren Erfahrung gewährleistet **PREPRUFE®** Gebäuden einen lebenslangen Schutz.

Unser spachtel-, schlämm- und spritzbares Premiumprodukt **weber.tec Superflex D 24** deckt ein breites Einsatzspektrum ab, ist durch eine ETA nachgewiesen druckwasserdicht bis 8 m Tiefe und eignet sich insbesondere für anspruchsvolle Abdichtungsaufgaben, die ein hohes Maß an Sicherheit und zusätzliche Reserven verlangen.

Beide Wege führen zu einem Ziel – zu dauerhaft trockenen und funktionsfähigen Parkgeschossen. **PREPRUFE®** und **weber.tec Superflex D 24** können auch hervorragend im System eingesetzt werden!



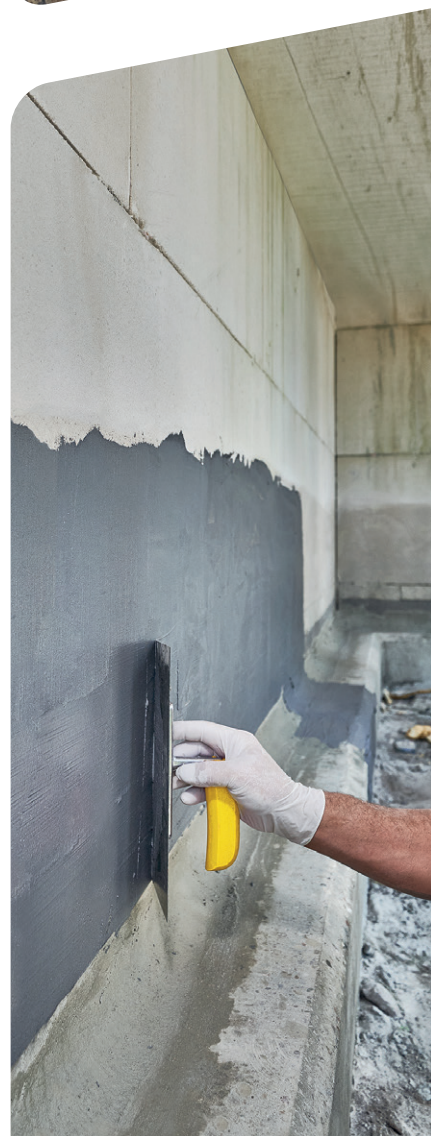
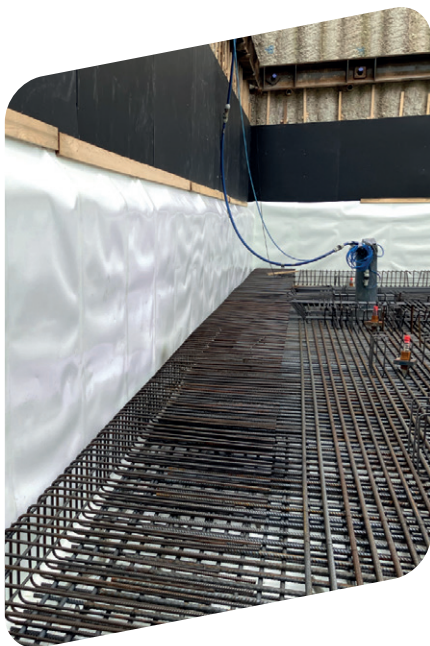
VORTEILE weber.tec Superflex D 24 AUF EINEN BLICK:

- Hochflexibel, Rissüberbrückung mind. 2 mm
- Erfüllt die Prüfanforderungen für FPD
- Gemäß ETA bis 8 m Druckwasser einsetzbar
- Witterungsunabhängige Durchtrocknung innerhalb 24 Stunden
- Schnellabbindend & schnell druckwasserdicht

VORTEILE PREPRUFE® AUF EINEN BLICK



- Geprüfte Sicherheit nach DBV-Merkblatt aA-FBVS
- Höchste Leistungs-klasse 3, Bemessungs-wasserdruck ≤ 20 mWS
- Einfach und wirtschaftlich kleinstes Sortiment, sicher bis ins Detail
- Dauerhaft dichte Füge-nähte, werksseitige selbstklebende Über-lappung
- Robust und praxisge-recht, schnelle Repa-raturfähigkeit, leichte Reinigung
- Ganzheitlicher Schutz vor drückendem Wasser, chemischen Angriffen und Gasen





EINE SCHICHT – DREIFACHER NUTZEN

Meist gehören Tiefgaragendecken zur thermischen Außenhülle des Gebäudes, sie trennen also den beheizten vom unbeheizten Raum. Mit der richtigen Dämmung lässt sich schnell ein effektiver Wärme-, Brand- und Schallschutz realisieren.

Wer eine Tiefgaragendecke sicher dämmen möchte, ist mit den **Topdec Decken-Dämmplatten** von ISOVER auf dem richtigen Weg. **Topdec Smartline, DP 3** und **Hardline** sind in verschiedenen Dämmstoffstärken und Wärmeleitgruppen (WLG) von O32 bis O35 erhältlich. Sie alle bieten damit beste Wärmedämmwerte und lassen sich ganz einfach montieren – abgehängt in einem Schienensystem, direkt verklebt, nur gedübelt oder auch mit einer kombinierten Klebe-/Dübelbefestigung.

Hinsichtlich Brandschutz bieten die Topdec-Varianten das höchste Maß an Sicherheit. Sie bestehen aus Steinwolle und sind nicht brennbar (Euroklasse A1), ihr Schmelzpunkt liegt bei über 1.000 ° C. Damit tragen sie im Brandfall zum Schutz des Gebäudes und seiner Nutzer bei.

Angenehmer Nebeneffekt bei einer Tiefgaragendeckendämmung: Die Raumakustik und der Schallschutz verbessern sich durch die als Absorber wirkende Dämmschicht spürbar.



VORTEILE AUF EINEN BLICK:

- Moderne Optik
- Hoher Brandschutz
- Verbesserung der Raumakustik
- Einfache Montage für jede Deckenart



SAINT-GOBAIN WEBER GMBH
SAINT-GOBAIN ISOVER G+H AG

Willstätterstraße 60,
40549 Düsseldorf

GCP GERMANY GMBH
Alte Bottroper Straße 64,
45356 Essen

de.weber/Kontakt
gcpat.de/betec
isover.de/Kontakt

FOTOS ADOBE STOCK:
Titelseite: © moonrise;
S. 13, oben: © MATTHIAS BUEHNER;
S. 17, unten links: © ArtyomPoly's

FOTOS SHUTTERSTOCK:
S. 9, oben: © John_T

WEITERE BILDER:
© Saint-Gobain Weber GmbH;
© GCP Germany GmbH;
© Saint-Gobain Isover G+H AG